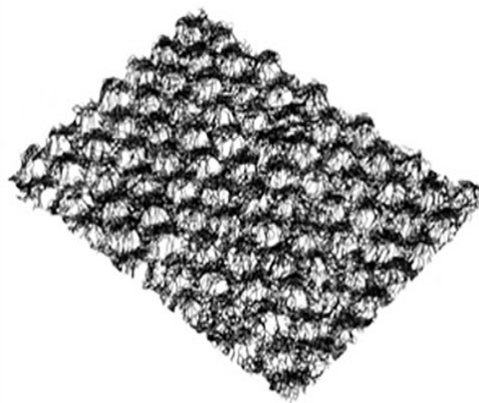


# DELTA<sup>®</sup>-Enka<sup>®</sup>-VENT



Descrição: Consiste num emaranhado de fibras de 8mm de altura.

Aplicação: Como suporte ventilado, para revestimentos metálicos (zinco; cobre, etc.)

Propriedades: estrutura de separação e ventilação, pode ser utilizada em todos os tipos de coberturas inclinadas em metal, bem como em fachadas com revestimento metálico. Permite uma ventilação permanente por baixo do revestimento.

Material: Poliamida

Peso: approx. 210 g/m<sup>2</sup>

Altura dos nódulos: approx. 8mm

Peso Rolo: approx. 10,5 kg

Dimensão do Rolo: 50m X 1.00m

**LAYEROOF Portugal**

Telef.: +351 925073822 | e-mail: [geral@layeroof.com](mailto:geral@layeroof.com)

[www.layeroof.com](http://www.layeroof.com) | [www.doerken.com/bvf-en](http://www.doerken.com/bvf-en)