

## DELTA<sup>®</sup>-TERRAXX

Mantém as caves quentes e secas

Protecção completa e drenagem de alto desempenho.

Certificada segundo a norma DIN 4095.  
Caves sempre secas.



- Sistema de Protecção e Drenagem
- Impermeável e resistente à compressão
- Para aplicação vertical na Construção Civil

**Uma solução universal  
para isolamento de  
superfícies sujeitas á  
compressão?  
Sistema DELTA®**



■ **DELTA®-TERRAXX**

Norma DIN 4095 determina que todas as fundações equipadas com tubos de drenagem devem ser também equipadas com um sistema de drenagem superficial. DELTA®-TERRAXX garante o cumprimento integral de todos os requisitos desta norma. Quando aplicado em estruturas sujeitas á pressão ou revestimento impermeável que transmite forças, tais como, placas de isolamento do perímetro, suspensões de vedação rígidas ou flexíveis, impermeabilização de betão, ou membranas impermeabilizantes auto adesivas de fixação a frio, DELTA®-TERRAXX oferece-lhe a protecção especial e um sistema de drenagem de alto nível de segurança para as paredes das fundações.

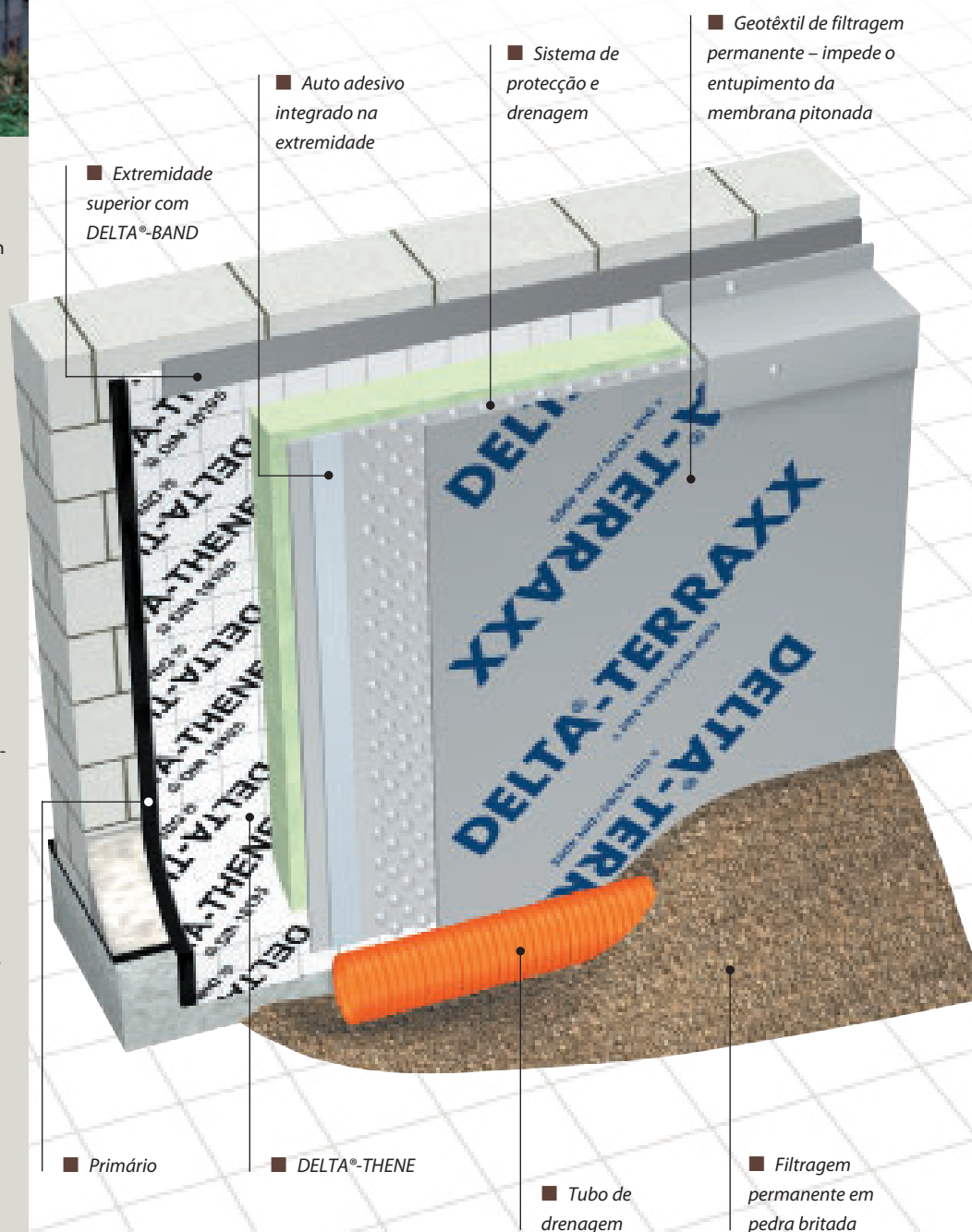
■ **DELTA®-THENE**

Esta colocação a frio da membrana auto-adesiva impermeabilizante pode ser rapidamente recolocada. Não existe variação da espessura do revestimento aquando irregularidades da superfície. A membrana externa feita de polietileno de alta densidade (PEAD) garante protecção imediata á humidade, assim como permanente qualidade de impermeabilização.

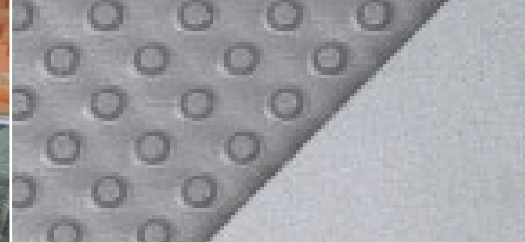
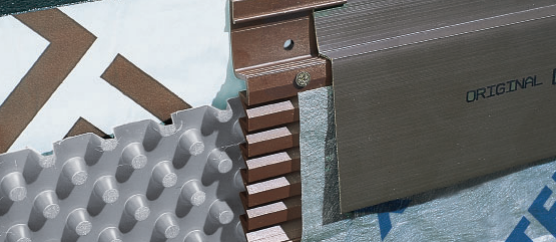
**A água é um perigo para paredes das caves e das casas:**

# DELTA®-TERRAXX

## Garantia, Protecção Permanente



DELTA®-marca de qualidade,  
produtos fabricados pela Dörken.



DELTA®-NOPPENBAHNEN-PROFIL com DELTA®-GEO-DRAIN CLIP.

DELTA®-TERRAXX oferece uma drenagem com permanente filtração.

Integral sistema composto por membrana pitonada e geotêxtil.

e.

### DELTA®-TERRAXX ...

- ... Protecção universal garantida da pressão hidroestática, segundo a norma DIN 18195 quando aplicada como uma segunda camada impermeável.
- ... garantias de drenagem e filtração permanente segundo a norma DIN 4095.
- ... protege os placas de isolamento do perímetro da humidade, desempenho na protecção do isolamento, e efectivamente separa o isolamento do solo.
- ... devido á sua superfície de prata tem um nível de emissões reduzido e , consequentemente, uma maior resistência á transmissão de calor.
- ... na física das construções é um impermeabilizante do betão.
- ... dreno confiante do gás metano e do gás radão.
- ... graças á sua estrutura de 2 camadas, o rolo pode ser instalado rapidamente em linha recta sem escavação adicional.
- ... é de 2,40 m de largura, que se ajusta á altura da maioria das caves. A membrana pode ser instalada transversalmente o que acelera o processo em 50 %.
- ... possui auto adesivos nas arestas sobrepostas.
- ... é absolutamente imputrescível e livre de qualquer material reciclado.
- ... pode ser instalado em profundidades até 10 m devido á sua alta resistência á compressão.



Máxima segurança quando instalado em placas de isolamento.

## Porque não tirar partido do Sistema DELTA®.

### DELTA®-TERRAXX ...

... Membrana pitonada que actua como uma camada de drenagem superficial, sobre esta membrana um geotêxtil resistente á compressão e filtragem permanente que impede nas irregularidades da estrutura de ser obstruído por lama, garantindo assim uma melhor drenagem e a longo prazo.

### DELTA®-THENE ...

... pode ser utilizado para impermeabilização exterior e superfícies internas. Impressa com uma grelha que possibilita uma maior precisão e facilidade no corte. DELTA®-THENE pode ser instalado em temperaturas tão baixas como -5 °C, em combinação com os seus respectivos acessórios para temperaturas baixas.

Escusado será dizer, que temos uma gama de acessórios feitos, dos quais você encontrará adicionais informações na página seguinte.

# DELTA®-TERRAXX

## Tabela de Conteúdo Técnico:

Material	
Membrana pitonada	Polietileno de alta densidade.
Material Geotêxtil	Polipropileno
Profundidade dos nódulos	aprox. 9 mm
Resistência à Compressão	aprox. 400 kN/m <sup>2</sup>
Volume de ar entre os nódulos	aprox. 7,9 l/m <sup>2</sup>
Estabilidade Térmica	- 30 °C até + 80 °C
Dimensão do rolo	12,5 m x 2,4 m
Geo-composto para Aplicação em sistema de Drenagem	D + F
Resistência à Tração	MD 6 kN/m/CMD 6 kN/m (EN 10319)
Perfuração Dinâmica	40 mm (EN 918)
Características do tamanho Da abertura	150 µm (EN ISO 12956)
Permeabilidade à água	8 · 10 <sup>2</sup> m/s (EN ISO 11058)
Capacidade de escoamento da água no plano	3,1 · 10 <sup>-3</sup> m <sup>2</sup> /s (EN ISO 12958) até 20 kN/m <sup>2</sup>
Durabilidade	Após 2 semanas da sua instalação deve ser coberta. Perdurará por 25 anos em solo natural com um valor de PH entre 4 a 9, a uma temperatura do solo de 25 °C Max.

# DELTA®-Acessórios para DELTA®-TERRAXX.

**Dörken facilita sua vida – de forma sistemática.**

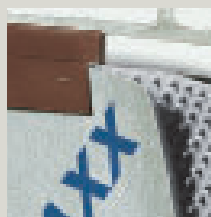
Vai apreciar estes acessíveis acessórios DELTA®:



**DELTA®-**

## **GEO-DRAIN CLIP**

Clip de instalação para fixação rápida e fácil.



## **DELTA®-NIPPEN-BAHNEN-PROFIL**

Perfil metálico.



**DELTA®-**

## **TERRAXX-PROFIL**

Perfil metálico para uso com placas de isolamento protegidos por patentes.



**DELTA®-**

## **TERRAXX-SCHRAUBE**

Fixação segura em placas de isolamento, protegidos por patentes.

DELTA® é uma marca registada de Ewald Dörken AG, Herdecke.

# DELTA®



*DELTA® System ...*

**... para Clientes:**

*"... Aquilo que compramos é uma solução segura a um preço justo, experimentada pelos melhores especialistas em produtos de qualidade."*

**... para Empreiteiros:**

*"... O que aplicamos é um sistema completo produzido por um único fabricante que permite fazer tudo aquilo que o cliente solicita. Não existe solução mais segura."*

**... para Projectistas:**

*"... Temos a certeza que utilizamos produtos inovadores na elaboração dos projectos, particularmente nas coberturas e telhados planos ou inclinados. Tudo isto de uma forma futurista e tecnologicamente avançada."*



Dörken GmbH & Co. KG  
Wetterstraße 58  
D-58313 Herdecke  
Tel.: +49 23 30/63-0  
Fax: +49 23 30/63-355  
bvf@doerken.de  
www.doerken.de

**Uma Empresa do grupo Doerken**

**Layeroof**  
Cerdeirinhas  
4850-427 Vieira do Minho  
Telm: 925073822  
geral@layeroof.com  
[www.layeroof.com](http://www.layeroof.com)